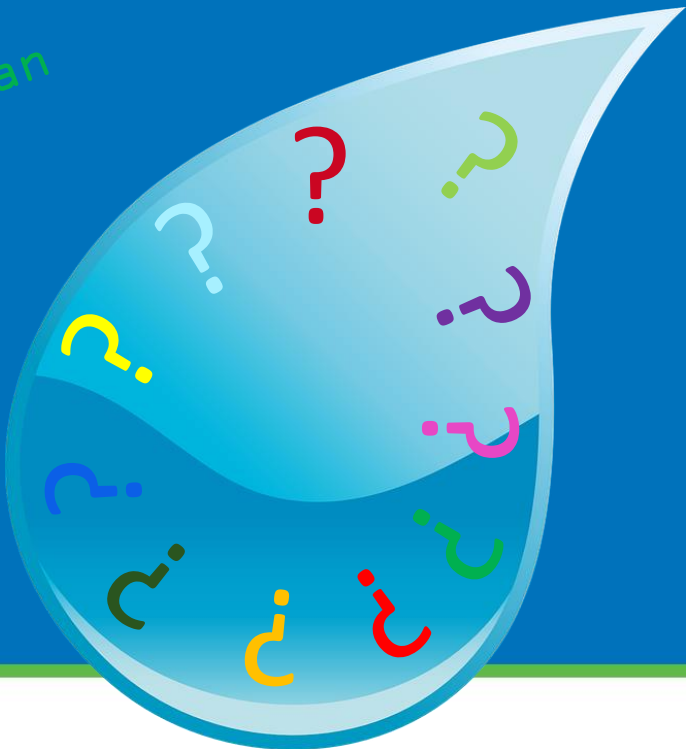


Drinkwater Quiz

Wat weet jij van water?



Vraag 1

Jouw lichaam bestaat voor een groot deel uit water. Hoeveel procent van je lichaam is water?

- a) 25 tot 35%
- b) 35 tot 45 %
- c) 45 tot 55%
- d) 55 tot 75%

Antwoord vraag 1

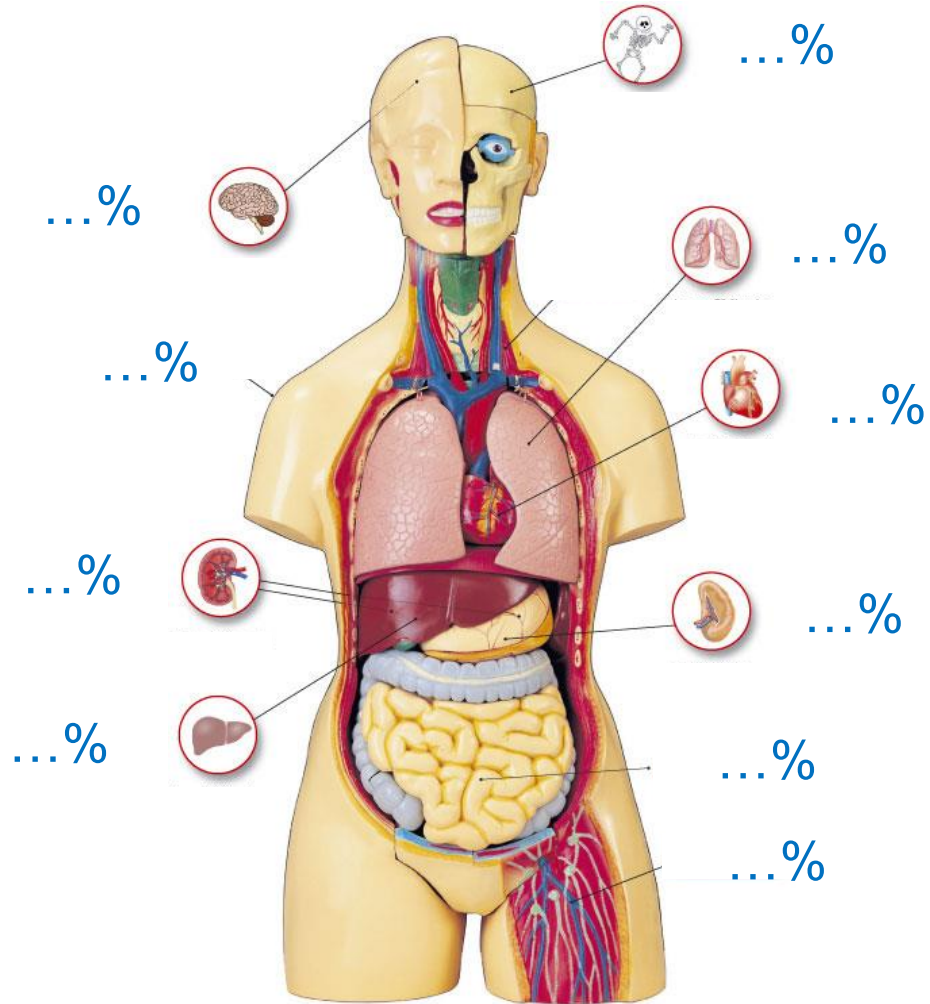
Jouw lichaam bestaat voor een groot deel uit water. Hoeveel procent van je lichaam is water?

- a) 25 tot 35%
- b) 35 tot 45 %
- c) 45 tot 55%
- d) 55 tot 75%**

Een kind bestaat voor 75%
uit water
Een man bestaat voor 65%
uit water
Een vrouw bestaat voor 55%
uit water

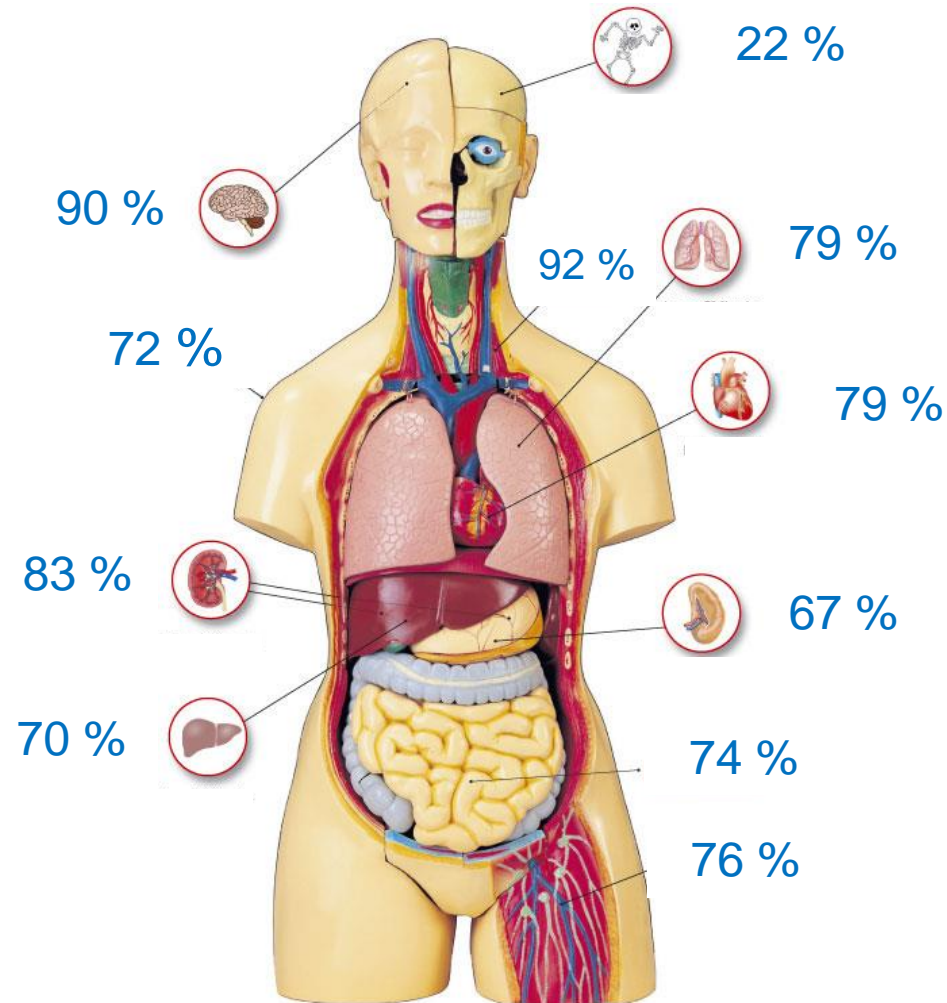
Vraag 1a

Niet overal zit evenveel water...



Antwoord vraag 1a

Niet overall zit evenveel water...



Vraag 2

Waarom is water drinken gezond?

- a) Omdat er geen suiker in het water zit
- b) Je hebt water nodig omdat het in je lichaam allerlei nuttige stoffen vervoert
- c) Water zorgt voor de juiste temperatuur in je lichaam
- d) Alleen antwoorden a en b zijn juist
- e) Antwoorden a, b en c zijn juist

Antwoord vraag 2

Waarom is water drinken gezond?

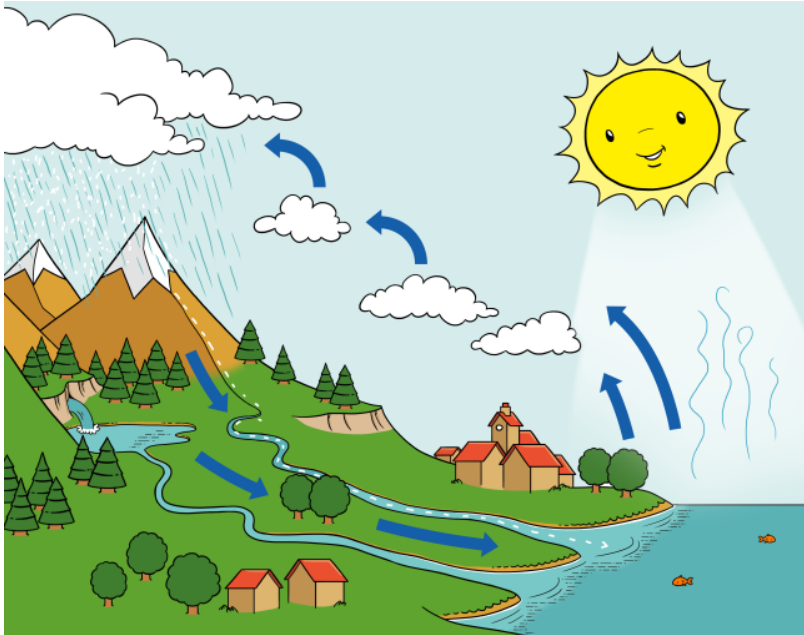
- a) Omdat er geen suiker in het water zit
- b) Je hebt water nodig omdat het in je lichaam allerlei nuttige stoffen vervoert
- c) Water zorgt voor de juiste temperatuur in je lichaam
- d) Alleen antwoorden a en b zijn juist
- e) Antwoorden a, b en c zijn juist**

Vraag 3

Denk je dat de hoeveelheid water op aarde in de afgelopen miljoen jaren meer is geworden, minder is geworden of gelijk is gebleven?

- a) De hoeveelheid water is toegenomen
- b) De hoeveelheid water is afgenomen
- c) De hoeveelheid water is min of meer gelijk gebleven

Antwoord vraag 3



Het water dat uit
jouw kraan komt, zou
wel eens moleculen
kunnen bevatten die
gedronken zijn door
een neanderthaler!

- a) De hoeveelheid water is toegenomen
- b) De hoeveelheid water is afgenomen
- c) **De hoeveelheid water is min of meer gelijk gebleven**

Vraag 4

Zeewater is zout en het water in de meeste meren en rivieren is zoet.

Hoeveel % van al het water op aarde is zoet water?

- a) 2,5% is zoet water
- b) 5% is zoet water
- c) 10% is zoet water
- d) 25% is zoet water

Antwoord vraag 4

Zeewater is zout en het water in de meeste meren en rivieren is zoet.

Hoeveel % van al het water op aarde is zoet water?

- a) 2,5% is zoet water
- b) 5% is zoet water
- c) 10% is zoet water
- d) 25% is zoet water



Toelichting bij het antwoord op vraag 4

Ongeveer 1% van al het water op aarde is bruikbaar als bron voor drinkwater. Uit zoutwater kun je wel drinkwater maken, maar dat kost heel veel energie.

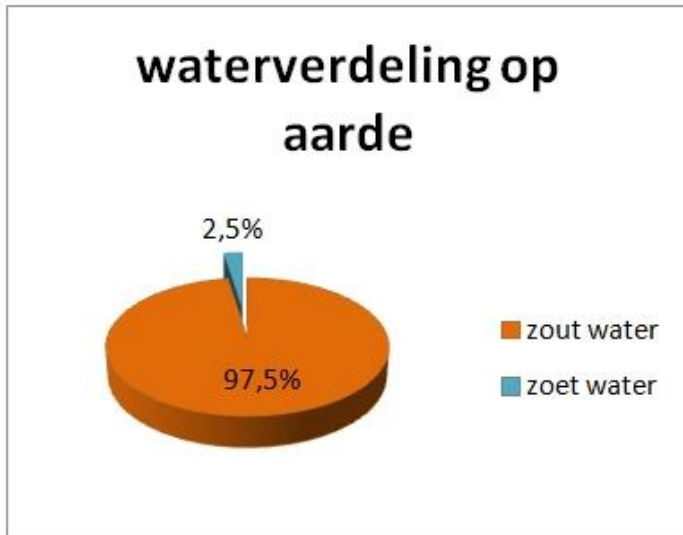


DIAGRAM 1

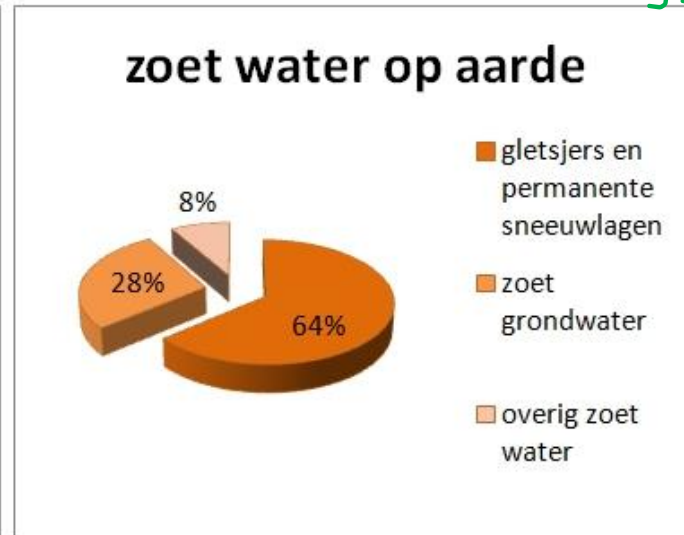


DIAGRAM 2

Vraag 5

Waar komt ons drinkwater in West Friesland vandaan?

- a) Uit de grond
- b) Uit de duinen
- c) Uit de zee
- d) Uit het IJsselmeer



Antwoord vraag 5

Waar komt ons drinkwater in West Friesland
vandaan?

- a) Uit de grond
- b) Uit de duinen
- c) Uit de zee
- d) Uit het IJsselmeer**

Natuurlijk wordt
het
IJsselmeerwater
wel eerst
gezuiverd voor
het bij jou uit
de kraan komt!

Vraag 6

Waar denk je dat het water in Nederland vervuild door kan raken?

- a) Poep van dieren
- b) Gifstoffen van fabrieken
- c) Medicijnen
- d) Alleen antwoorden a en b zijn juist
- e) Antwoorden a, b en c zijn juist.



Antwoord vraag 6

Waar denk je dat het water in Nederland vervuild door kan raken?

- a) Poep van dieren
- b) Gifstoffen van fabrieken
- c) Medicijnen
- d) Alleen antwoorden a en b zijn juist
- e) Antwoorden a, b en c zijn juist**

En nog heel veel
andere stoffen
zoals
bestrijdingsmiddelen uit de
landbouw, verf,
olie en
brandstof van
schepen,
plastics, etc.



Vraag 7

Hoeveel drinkwater gebruikt een Nederlands kind van 12 jaar gemiddeld per dag?

- a) 3 liter
- b) 42 liter
- c) 91 liter
- d) 124 liter



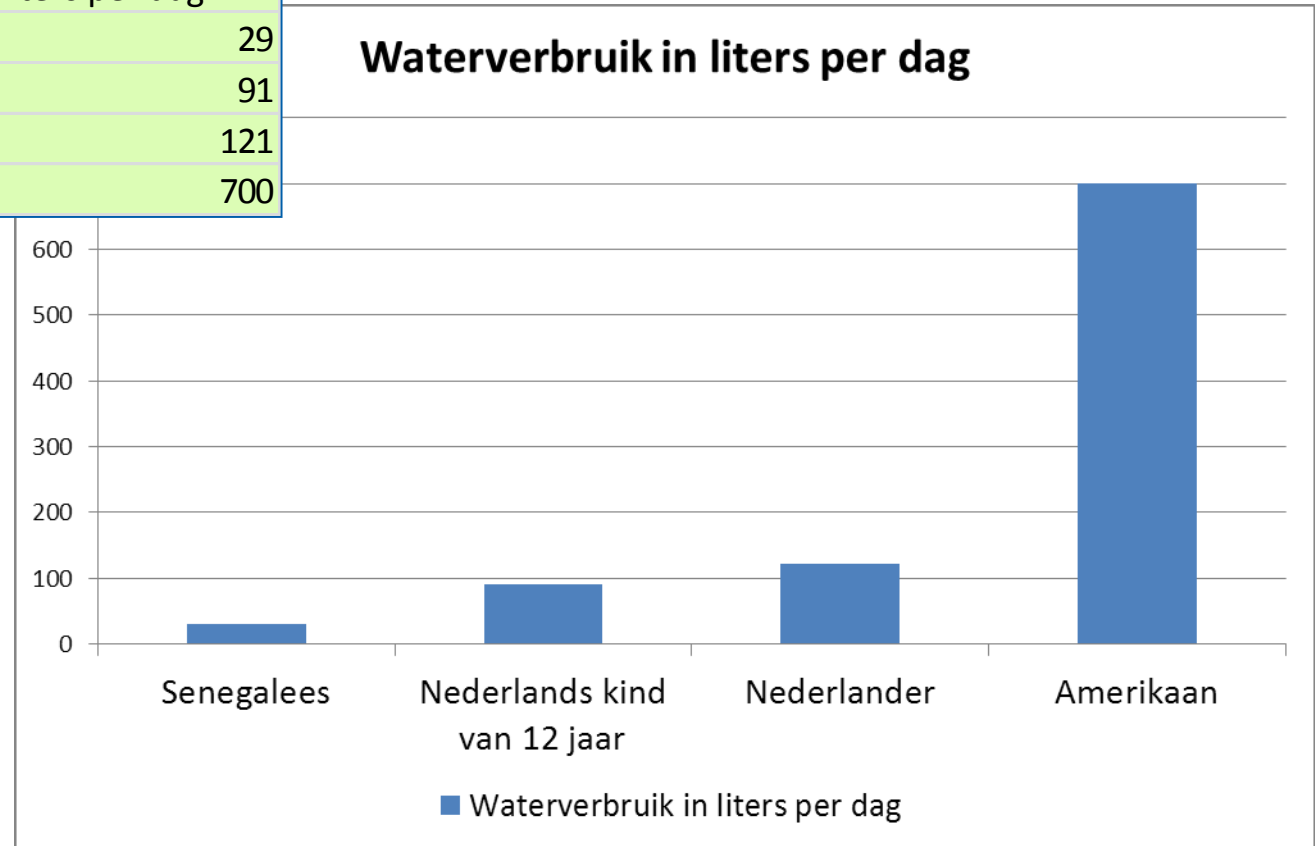
Antwoord vraag 7

Hoeveel drinkwater gebruikt een Nederlands kind van 12 jaar gemiddeld?

- a) 3 liter
- b) 42 liter
- c) 91 liter**
- d) 124 liter

Toelichting bij het antwoord op vraag 7

	Waterverbruik in liters per dag
Senegalees	29
Nederlands kind van 12 jaar	91
Nederlander	121
Amerikaan	700



Vraag 8

Waar wordt dagelijks het meeste drinkwater voor gebruikt?

- a) Toilet doorspoelen
- b) Douchen
- c) Eten en drinken
- d) De was doen



Antwoord vraag 8

Waar wordt dagelijks het meeste drinkwater voor gebruikt?

- a) Toilet doorspoelen
- b) Douchen**
- c) Eten en drinken
- d) De was doen

Met 1 minuut korter douchen bespaar je zo'n twee emmers water!

Vraag 9

In 1853 kwam is de eerste waterleiding aangelegd. In welk jaar denk je dat 75% van de Nederlanders toegang had tot schoon drinkwater?

- a) 1885
- b) 1910
- c) 1932
- d) 1949



Antwoord vraag 9

In 1853 is de eerste waterleiding aangelegd.
In welk jaar denk je dat de meeste Nederlanders
toegang hadden tot schoon drinkwater?

- a) 1885
- b) 1910
- c) 1932
- d) 1949**

Het aanleggen
van zo'n heel
waterleidingnet
koste wel een
eeuw!

Vraag 10

Waar dienden vroeger de watertorens voor?

- a) Om drinkwater in te bewaren voor droge tijden
- b) Om te zorgen voor genoeg druk op de waterleiding
- c) Om water op te kunnen pompen uit de grond
- d) Om in steden veel drinkwater tegelijk te kunnen leveren



Watertorens staan niet voor niets op hoge plaatsen in het landschap. Tegenwoordig worden elektrische pompen gebruikt.

Antwoord vraag 10

Waar dienden vroeger de watertorens voor?

- a) Om drinkwater in te bewaren voor droge tijden
- b) Om te zorgen voor genoeg druk op de waterleiding**
- c) Om water op te kunnen pompen uit de grond
- d) Om in steden veel drinkwater tegelijk te kunnen leveren

Einde!